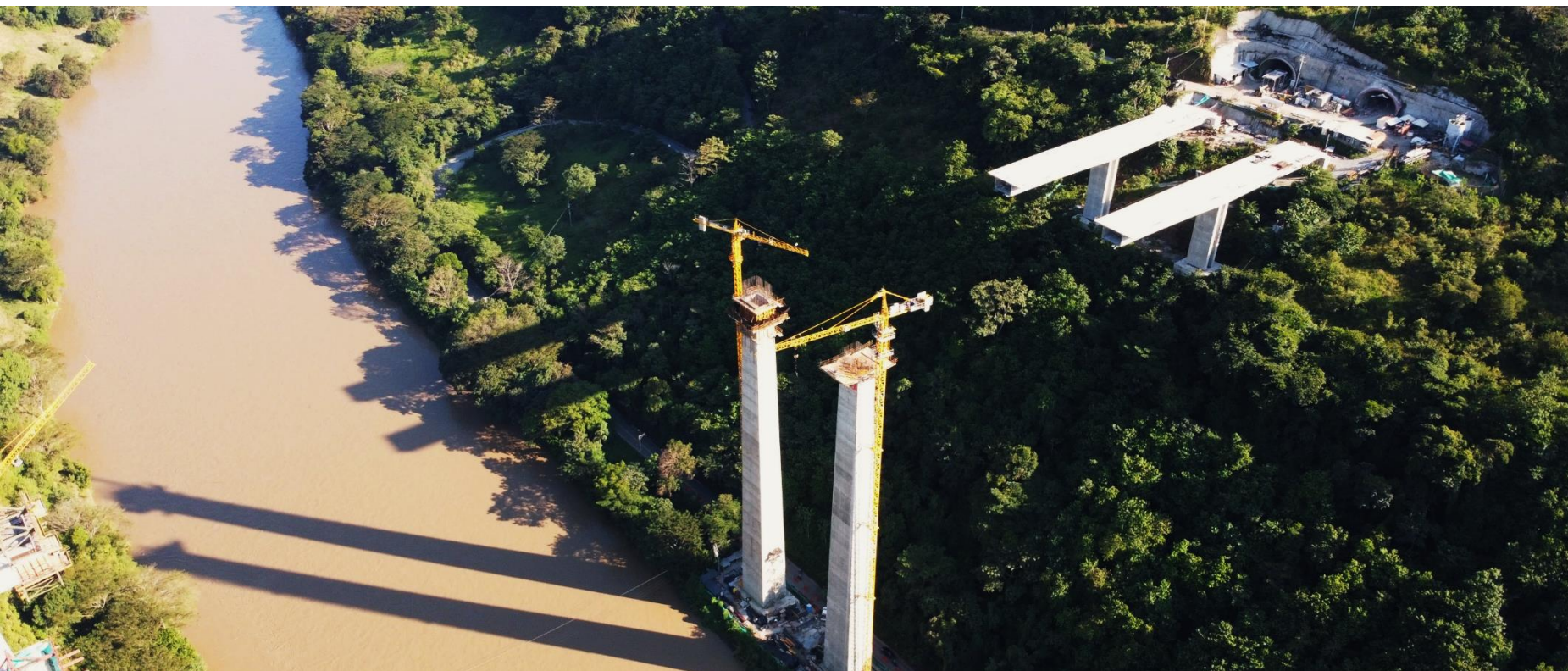


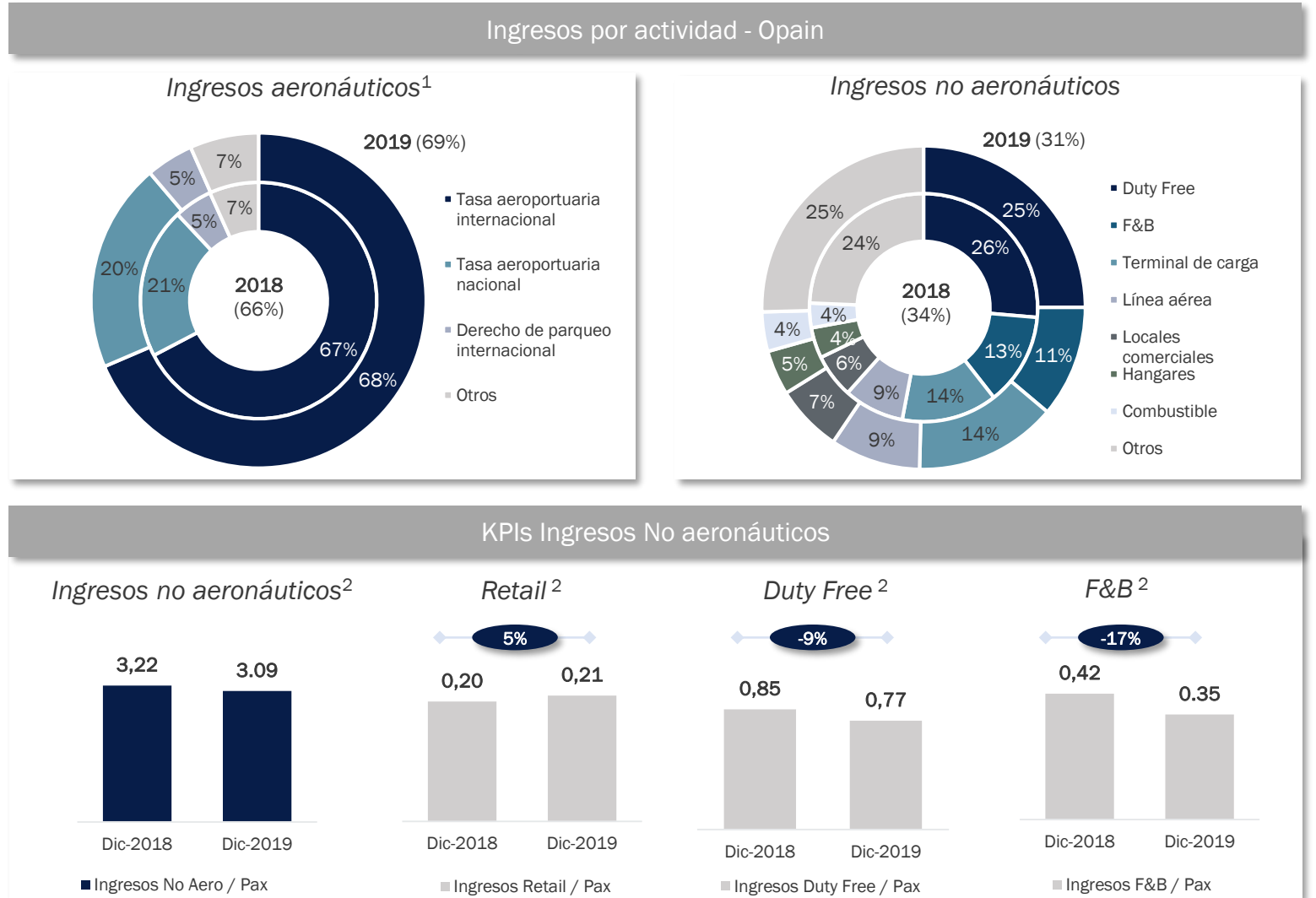
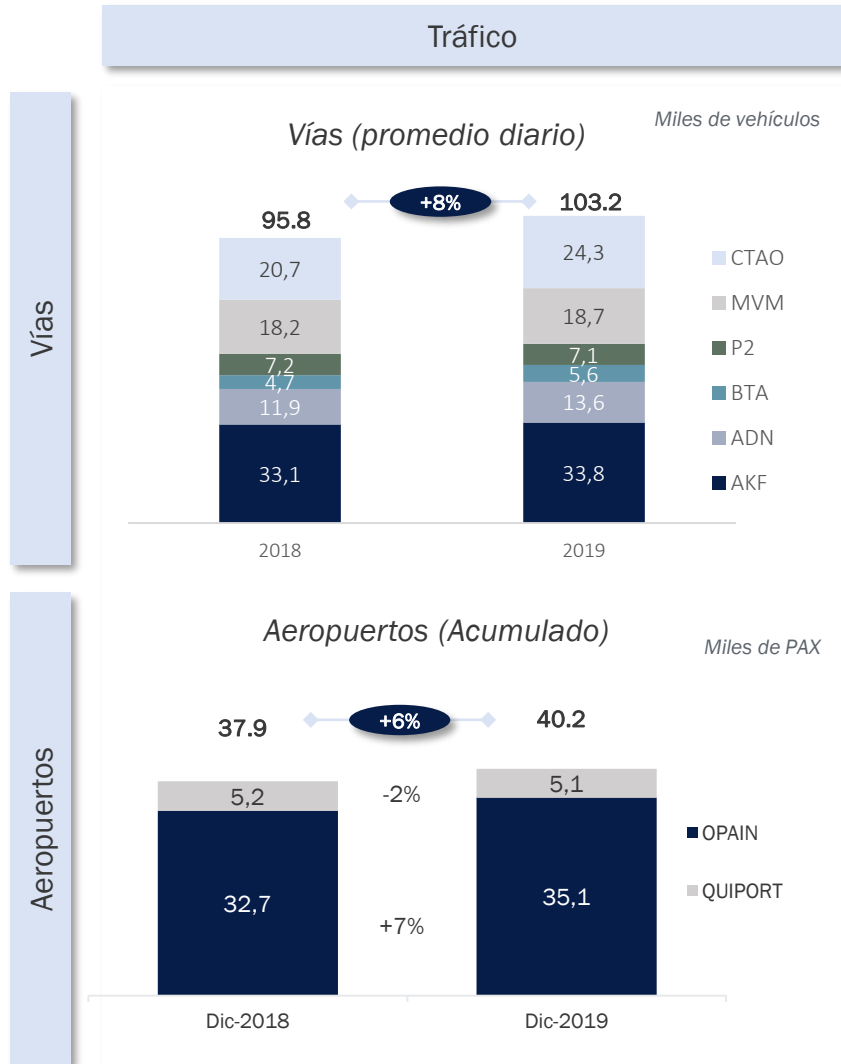
# Odinsa

---



Resultados de 2019

# Tráfico vial y aeroportuario +5% y +6% A/A, respectivamente



<sup>1</sup>No incluye el pago correspondiente al 4% a la Aerocivil ni los ingresos por construcción <sup>2</sup>USD/pax totales

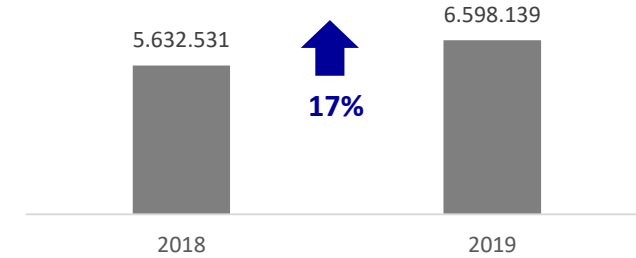
# Incremento en EBITDA (+2% A/A), utilidad neta controladora (+5% A/A) y activos (+17% A/A)

## Resumen Estados Financieros

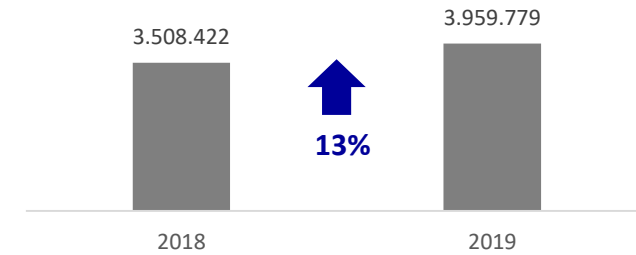
COP millones			
	Dic-2019	Dic-2018	Var.(%)
Ingresos	762	788	-3%
Costos, gastos y otros ingresos	292	304	-4%
<b>Ut. Operacional</b>	<b>470</b>	<b>484</b>	<b>-3%</b>
<b>EBITDA</b>	<b>543</b>	<b>532</b>	<b>2%</b>
Margen EBITDA	71%	68%	365p
Impuesto diferido	-9	30	-132%
Impuesto corriente	108	47	128%
<b>Utilidad neta</b>	<b>192</b>	<b>188</b>	<b>3%</b>
<b>Utilidad neta controladora</b>	<b>142</b>	<b>135</b>	<b>5%</b>
Margen neto controlador	19%	17%	142p

## Balance general

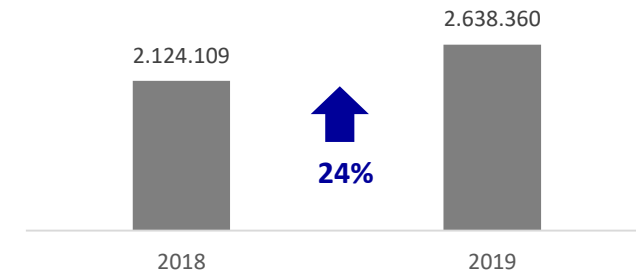
### Activos



### Pasivos

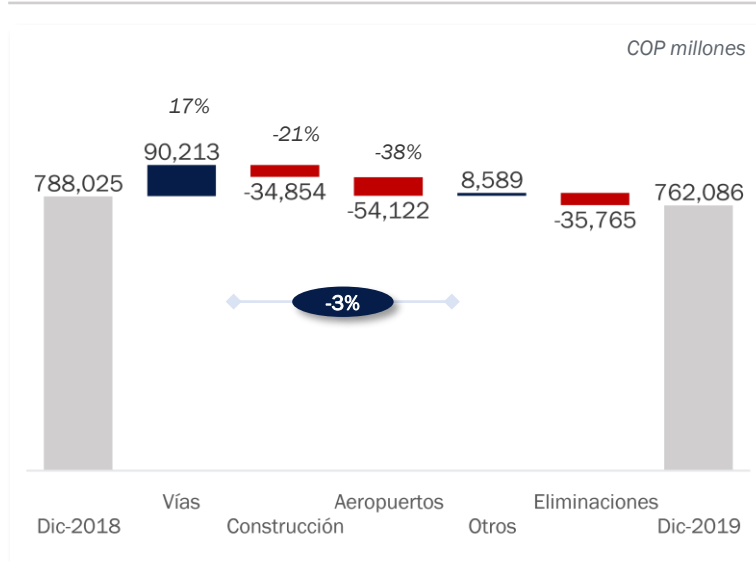


### Patrimonio



# Estabilidad en ingresos, crecimiento en EBITDA y utilidad neta controladora

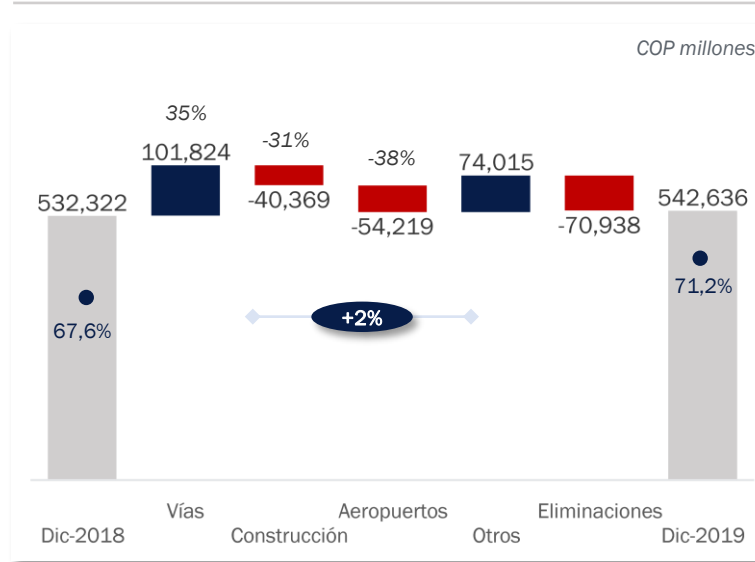
## Ingresos



### Principalmente explicado por:

- **Vías**, principalmente por Buen desempeño de vías en República Dominicana y consolidación de Túnel de Oriente (dic-19)
- **Aeropuertos**, principalmente por Disminución de MPP de Quiport, producto del C.O en 2019
- **Construcción**  
Menor ejecución de mantenimiento mayor en AKF y disminución de ritmo en Pacífico 2 para optimización de capital de trabajo
- **Otros**  
Mayores ingresos (contables) de deuda subordinada, mayoritariamente provenientes de P2

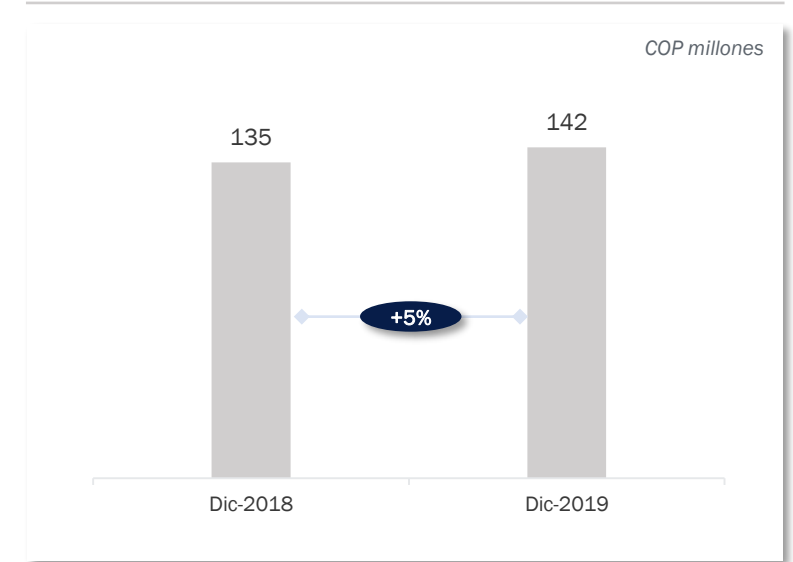
## EBITDA



### Principalmente explicado por:

- **Vías**, principalmente por Buen desempeño de vías en RD y recuperación de AKF
- **Aeropuertos**, principalmente por la misma razón en ingresos
- **Construcción**, principalmente por la misma razón en ingresos
- **Otros**  
Sumado a la razón de ingresos, capitalización de nómina invertida en estructuración de iniciativas privadas, y registro en ganancia por compra ventajosa de T.O

## Utilidad neta controladora



### Principalmente explicado por:

- **Vías**, principalmente por Principalmente por mayor registro de MPP de P2, producto de avance en el proyecto y menor pérdida por diferencia en cambio vs. 2018
- **Aeropuertos**, principalmente por la misma razón en ingresos
- **Construcción**, principalmente por la misma razón en ingresos
- **Otros**, principalmente por la misma razón en EBITDA