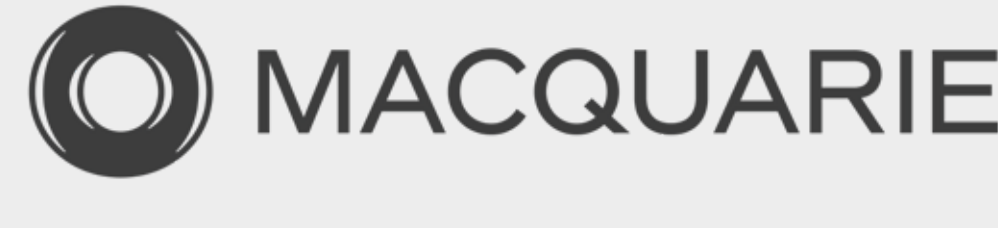


# Odinsa y Macquarie Asset Management consolidan su alianza por la infraestructura aeroportuaria que impulsará la competitividad de Colombia y la región



Hoy, **29 de junio** inicia su operación la plataforma de inversión en infraestructura aeroportuaria de Odinsa, empresa de concesiones de Grupo Argos, y Macquarie Asset Management, el administrador de infraestructura más grande del mundo, que **estará enfocada en la gestión de proyectos actuales por cerca de COP 1,3 billones**, así como en el desarrollo de las Iniciativas Privadas (IP) en curso en Colombia y en la búsqueda de oportunidades en el continente americano.

## Este es el portafolio de la nueva plataforma Odinsa Aeropuertos

### PROYECTOS ACTUALES

#### Aeropuerto El Dorado, Concesión Opain Colombia



#### Mejor Aeropuerto de Suramérica según Skytrax.

Se constituye en la principal puerta de entrada y salida del país con el tránsito de más de **36 millones de pasajeros al año, movilizadas por 26 aerolíneas internacionales y 7 nacionales a 85 destinos**; además de 760.000 toneladas de carga transportadas por 25 aerolíneas. Ha sido ampliamente reconocido por su gestión social y ambiental y durante los últimos años ha implementado un completo plan de transformación tecnológica y optimización de procesos ofreciendo una mejor experiencia, ágil y cómoda, a los miles de viajeros que a diario transitan por la terminal.

#### Aeropuerto Mariscal Sucre, Concesión Quiport Ecuador



#### Mejor Aeropuerto Regional de Suramérica según Skytrax.

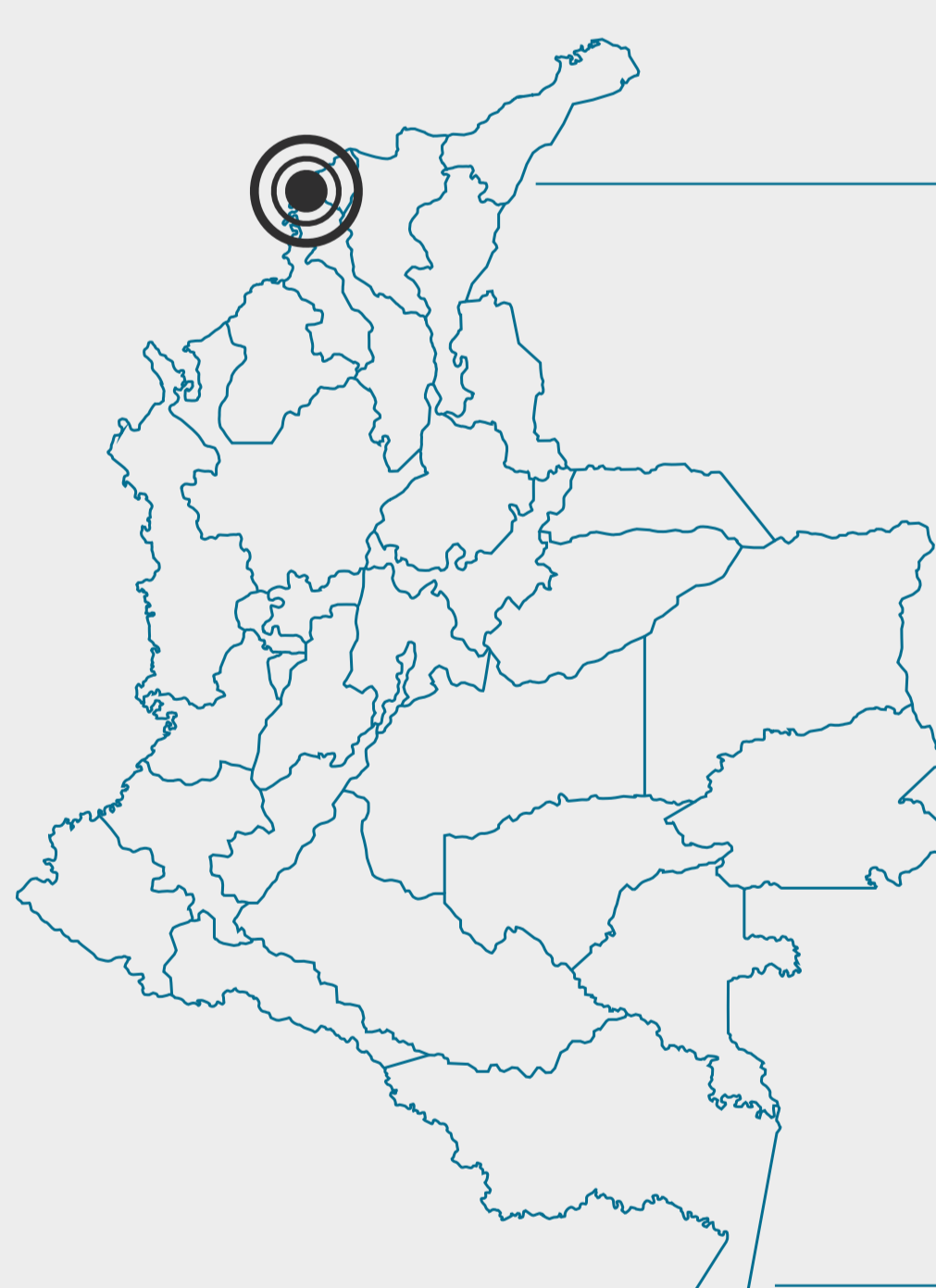
Hoy, desde el aeropuerto de Quito **15 aerolíneas conectan a los viajeros con 14 destinos internacionales directos y 8 destinos nacionales**, siendo el mejor conectado de Ecuador con un tráfico anual de **más de 4 millones de pasajeros y cerca de 300.000 toneladas métricas de carga** transportadas al año, que lo sitúan entre los aeropuertos de América Latina y el Caribe con mayor volumen de manejo de carga.

### INICIATIVAS PRIVADAS

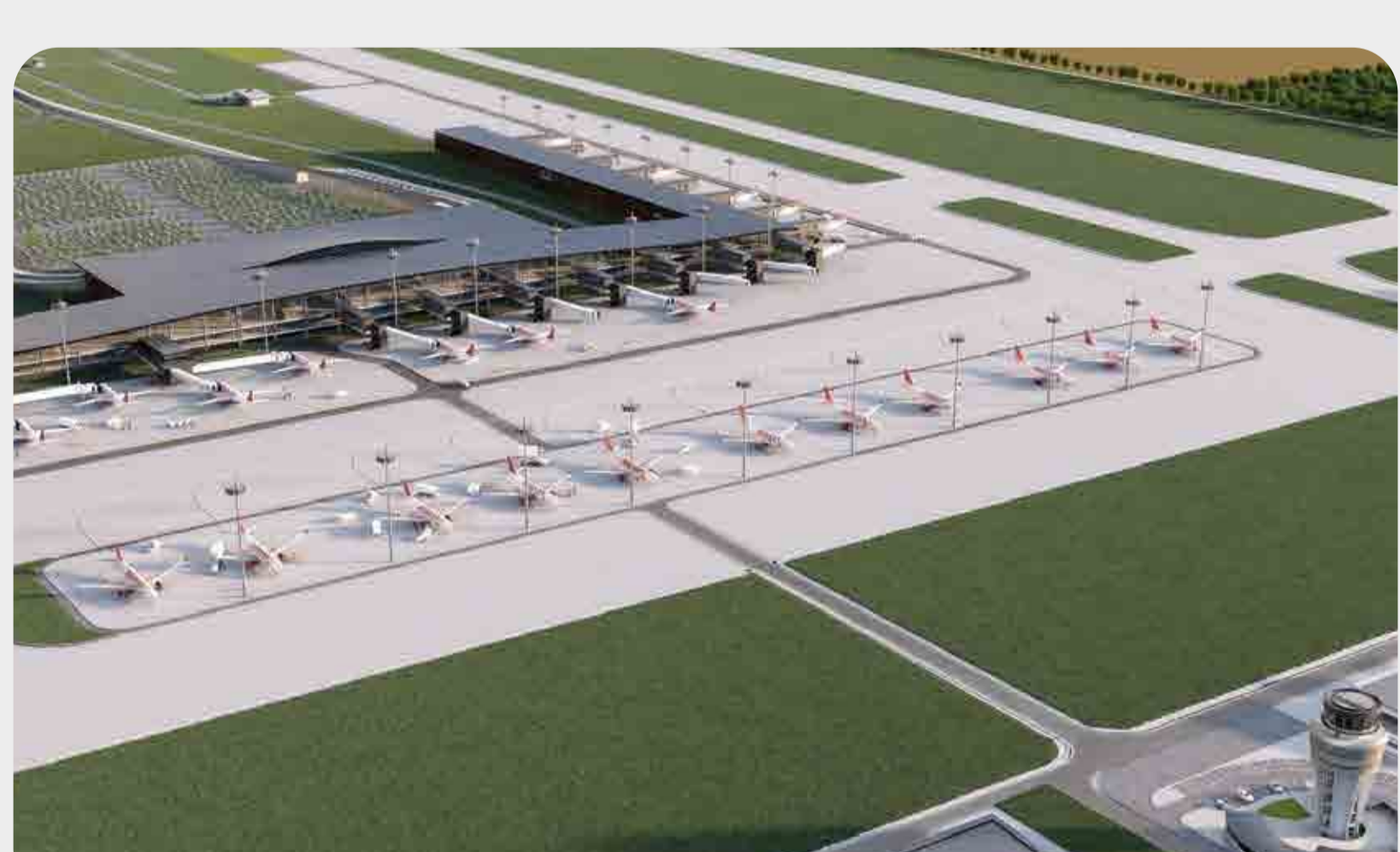
Proyectos que **aportan al cumplimiento de las metas que se ha fijado el país en términos de competitividad**, desarrollo social y económico, impulso a la productividad, turismo, sostenibilidad y generación de oportunidades.

#### IP Nuevo Aeropuerto de Cartagena

Iniciativa para trasladar el aeropuerto de Cartagena a una nueva infraestructura moderna, eficiente, sostenible, segura y con capacidad para atender el tráfico aéreo por los próximos años, acompañando las proyecciones de crecimiento de Cartagena y potenciando diferentes sectores económicos.



**Ubicación:** inmediaciones del corregimiento de Bayunca con acceso por la Vía al Mar y la Vía la cordialidad, por lo que podría consolidarse como uno de los nodos de multimodalidad de la región y el país.



\_Imagen ilustrativa

#### IP Campo de Vuelo (Pistas aeropuerto El Dorado)

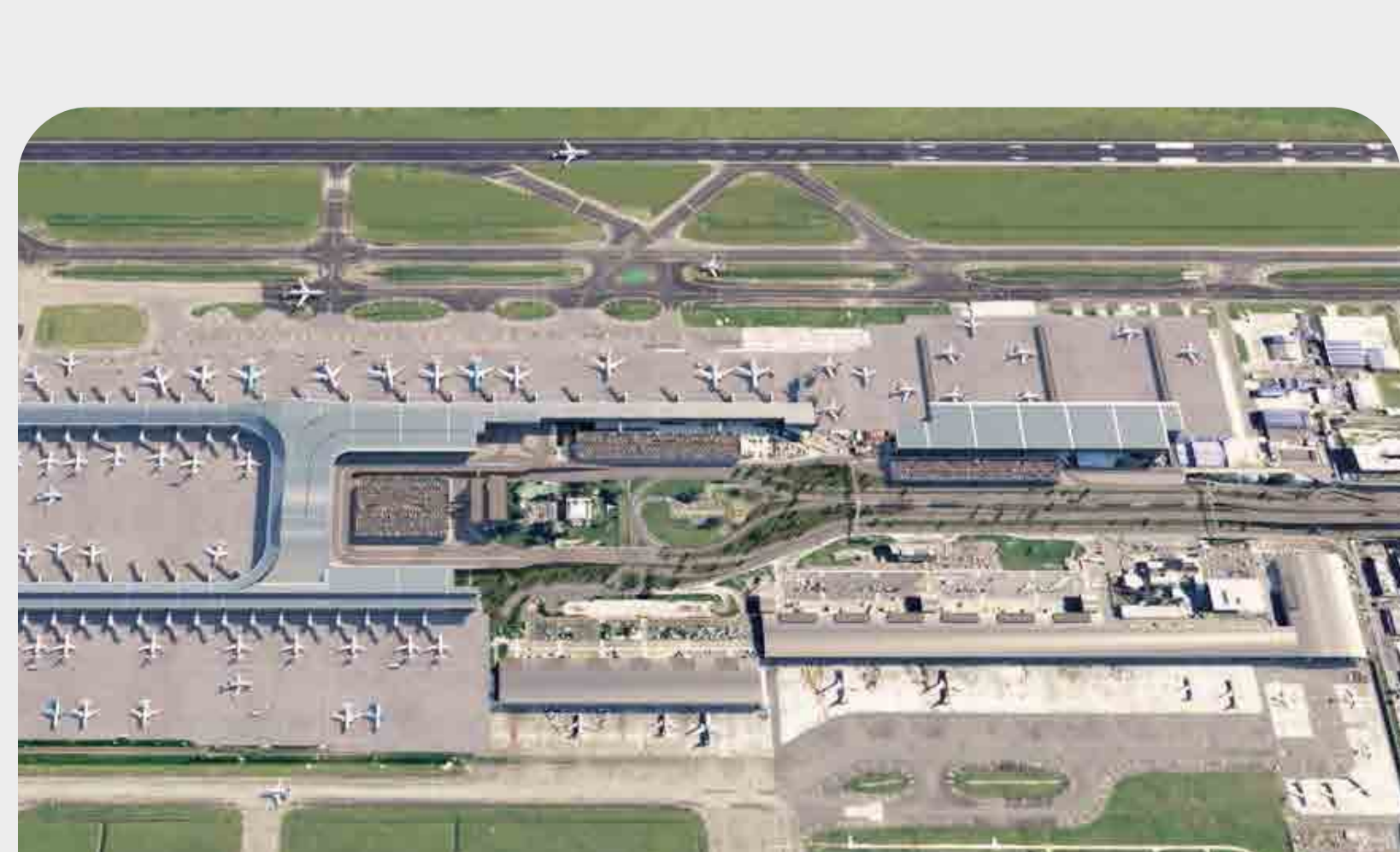
Contempla el mejoramiento, mantenimiento y operación de las pistas y calles de rodaje del aeropuerto de Bogotá con infraestructura sostenible y tecnología de vanguardia, para fortalecer la seguridad y confiabilidad operacional de El Dorado, aportar al cuidado ambiental y al bienestar de las comunidades y usuarios, siguiendo estándares mundiales.



\_Imagen ilustrativa

#### IP El Dorado Max

Plantea la ampliación y mejoramiento de la infraestructura existente del aeropuerto **El Dorado de Bogotá**, así como la construcción de nuevas obras para maximizar su capacidad en el mediano plazo, incrementándola en **20 millones de pasajeros**, para un total de **60 millones al año**; de modo que el aeropuerto pueda atender la demanda esperada en los próximos años y seguir consolidando su posición entre los mejores del mundo.



\_Imagen ilustrativa

**Contemplado por fases:** conforme crece el tráfico se hacen las inversiones para que crezca la capacidad.

\*Cifras fase 1 a 4 (última fase)

**11 millones** de pasajeros al año (ampliación a 17 mill en su última fase)

**70.300 m<sup>2</sup>** de terminal (Con ampliación a más de 100.000)

**17 posiciones de abordaje**

Generaría **+20.000 empleos** en su construcción (directo e indirecto)

**35 a 40** operaciones por hora

Construcción de **6 calles de salida rápida**

**Nivelación** y repavimentaciones en calles de rodaje

**Reforzamiento** y nivelación de las franjas de la pista sur.

**Mejoramiento** del sistema de drenaje

**Reducción** de más de **1.000 ton.** anuales de emisiones de CO<sup>2</sup>

**Más de 30 posiciones** nuevas de parqueo de aeronaves

**Segunda terminal** con capacidad para **10 millones** pasajeros en la ubicación del actual Puente Aéreo

**Ampliación de la Calle 26 con extensión de la Av. Mutis hasta la intersección con la vía Funza – Cota**

Construcción de un **nuevo portal de Transmilenio** y creación del Centro de Intercambio Modal Aeroportuario (CIMA)

**Más de 1.000** parqueaderos adicionales para vehicular y ampliación de **terminal de carga** en más de **19.000m<sup>2</sup>**