

An aerial photograph of an airport tarmac during the day. In the foreground, a white bus is parked on a road. To the left is a large terminal building with a grey roof. In the center, a white Avianca airplane with a red tail is parked at a gate, with its boarding stairs extended. A white truck is positioned near the plane. In the background, other aircraft are visible on the tarmac, and a range of mountains is seen under a blue sky with scattered clouds. The text 'Informe Financiero 1T 2026' is overlaid in white on the center of the image.

Informe Financiero 1T 2026

Resultados consolidados - acumulados marzo 2026



Cifras relevantes – Estado de resultados consolidado

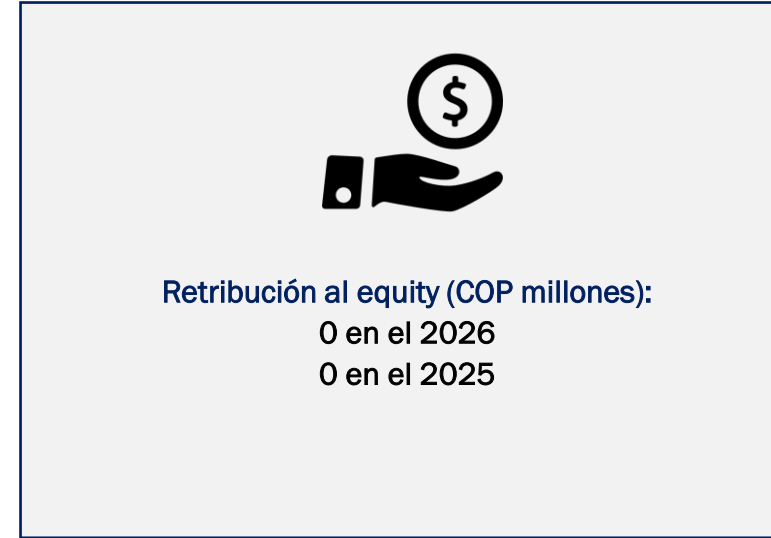
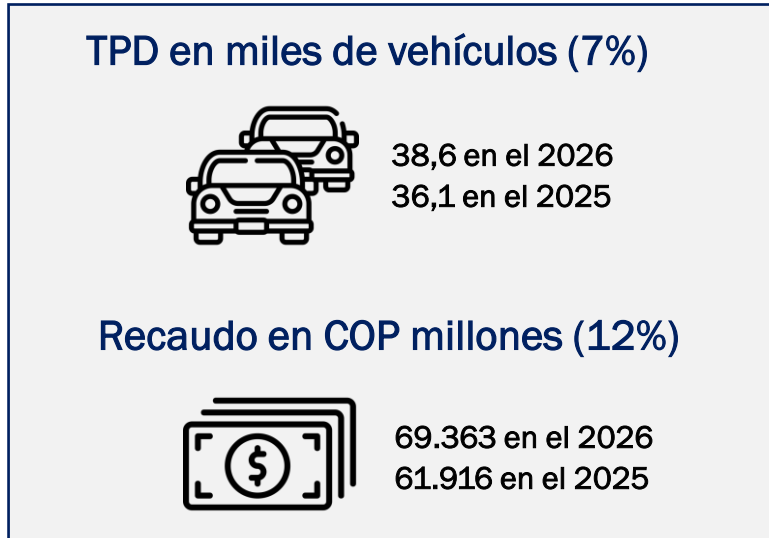
	Real mar-25	Real mar-26	Variación 2026 vs 2025
Ingresos por actividades de operación	130.927	117.190	-10%
Ingreso por MPP	114.377	105.608	-8%
Costo de actividades ordinarias	4.927	978	-80%
Utilidad bruta	126.000	116.211	-8%
Gastos de administración	17.254	22.602	31%
Otros Ingresos/Egresos Neto	174	149	-14%
Utilidad por actividades de operación	108.920	93.758	-14%
EBITDA	109.416	94.323	-14%
Financieros, neto	-5.932	-579	-90%
Diferencia en cambio, neto	-2.041	-6.384	213%
Utilidad antes de impuestos	100.946	86.795	-14%
Impuestos de renta, neto	-1.778	-2.763	55%
Utilidad neta	99.168	84.033	-15%
Participaciones no controladoras	23	175	667%
Participacion controladora	99.191	84.208	-15%

Odinsa Vías



Túnel de Oriente

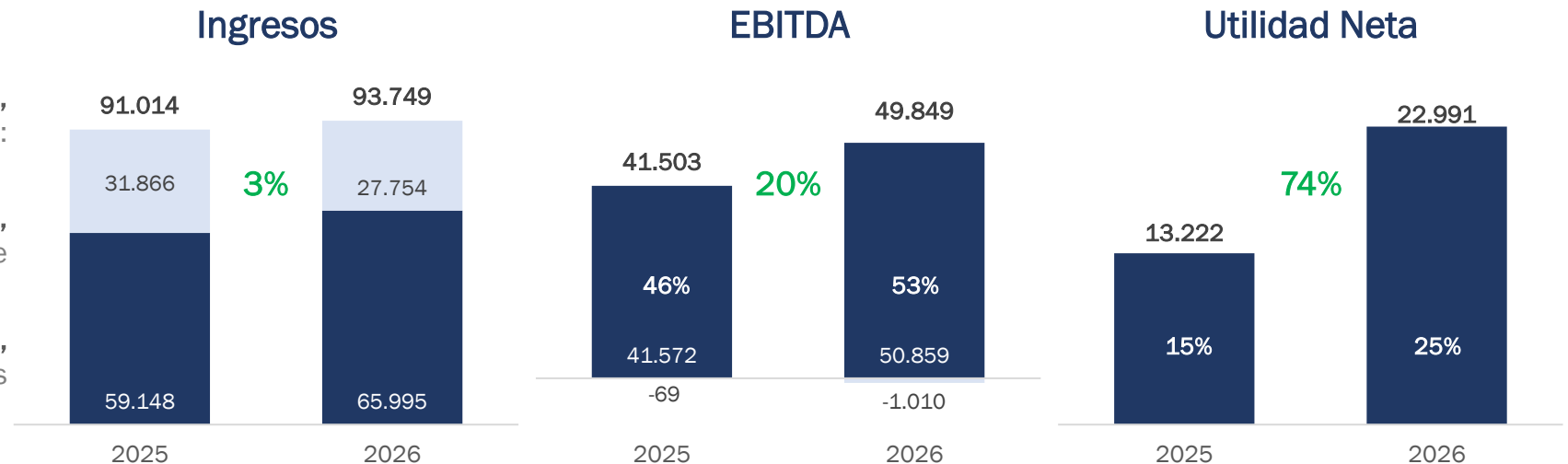
Vencimiento: 2052

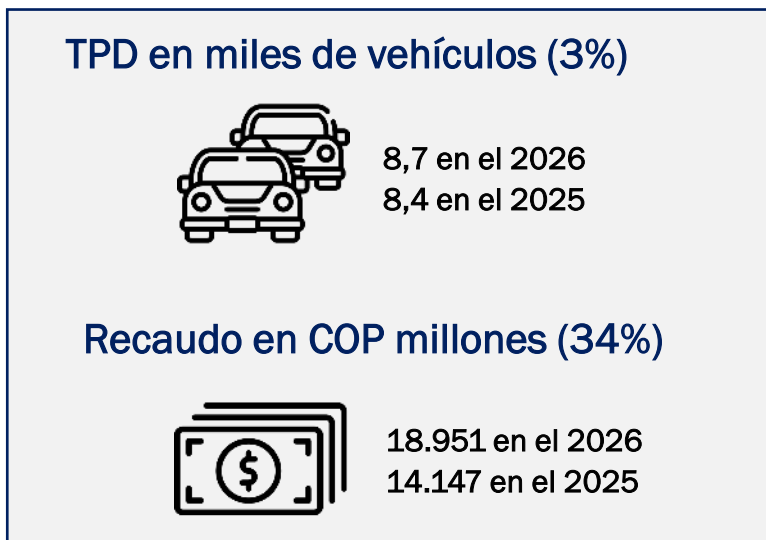


Los ingresos totales tuvieron variación A/A de 3%, principalmente por: Mayor ingreso por operación: ~ Δ +COP 6,9k M

Aumento de 20% en el EBITDA ~ Δ +COP 8,4k M, principalmente por: Mayor ingreso e EBITDA de operación

Aumento de 74% en la utilidad neta, principalmente por: Mayor EBIT y menores gastos financieros.

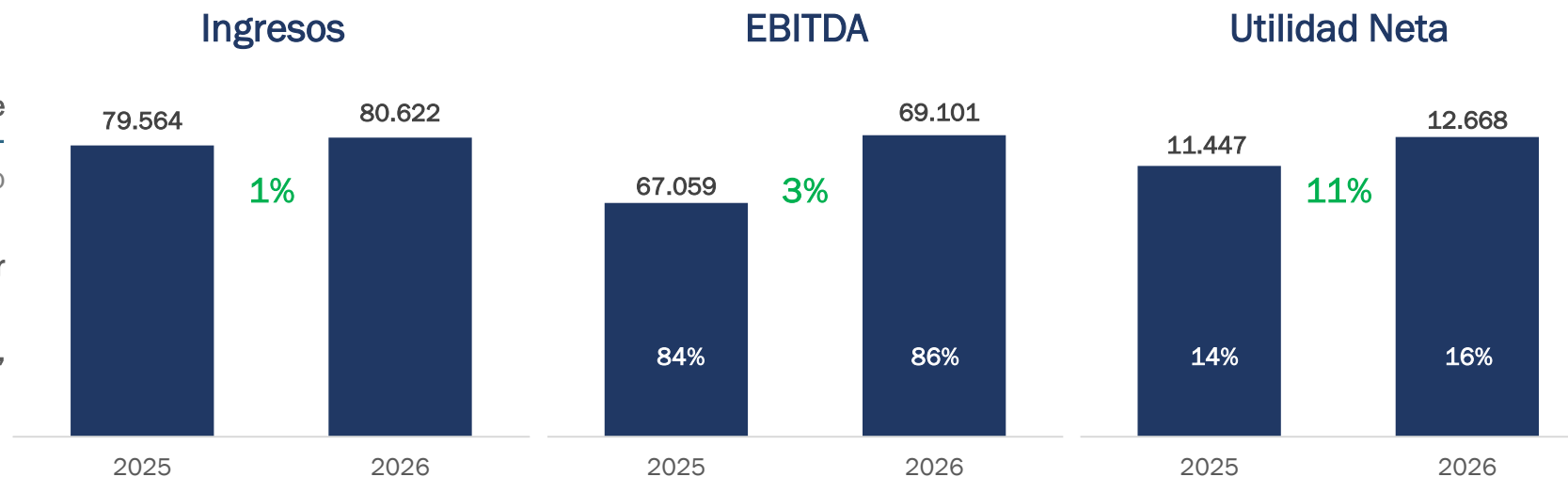




Los ingresos totales tuvieron variación A/A de +1%, principalmente por: Mayores ingresos: ~ Δ + COP 1k M por mejor rentabilidad del activo financiero.

Aumento de 3% en el EBITDA, principalmente por mayores ingresos.

Aumento de 11% en la utilidad neta, principalmente por mejor EBIT.



TPD en miles de vehículos (6%)



41,7 en el 2026
39,5 en el 2025

Recaudo en COP millones (11%)



84.263 en el 2026
75.798 en el 2025



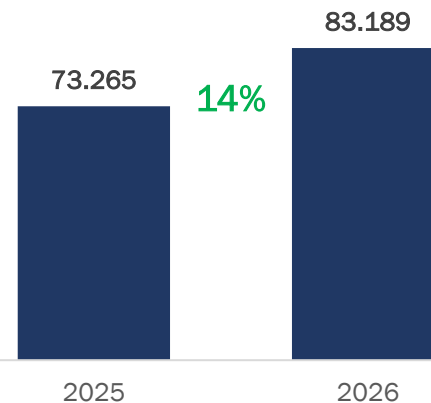
Retribución al equity (COP millones):
14.500 en el 2026
0 en el 2025

Los ingresos totales tuvieron variación A/A de +14%, principalmente por: Mayores ingresos de operación.

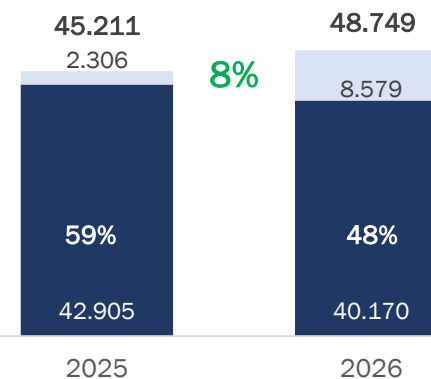
Aumento de 8% en el EBITDA, principalmente por un mayor EBITDA del GCAKF.

Disminución de 6% en la utilidad neta, principalmente por menor EBIT.

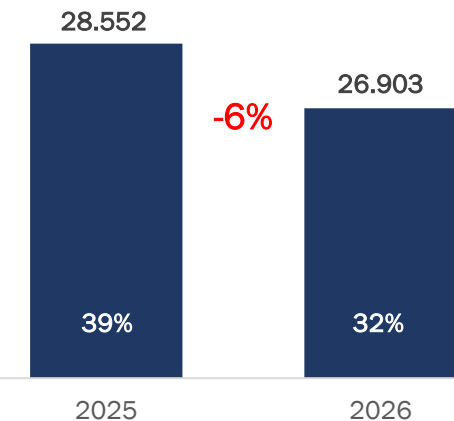
Ingresos



EBITDA



Utilidad Neta



TPD en miles de vehículos (2%)



26,6 en el 2026
26,2 en el 2025

Recaudo en COP millones (31%)



35.764 en el 2026
27.281 en el 2025



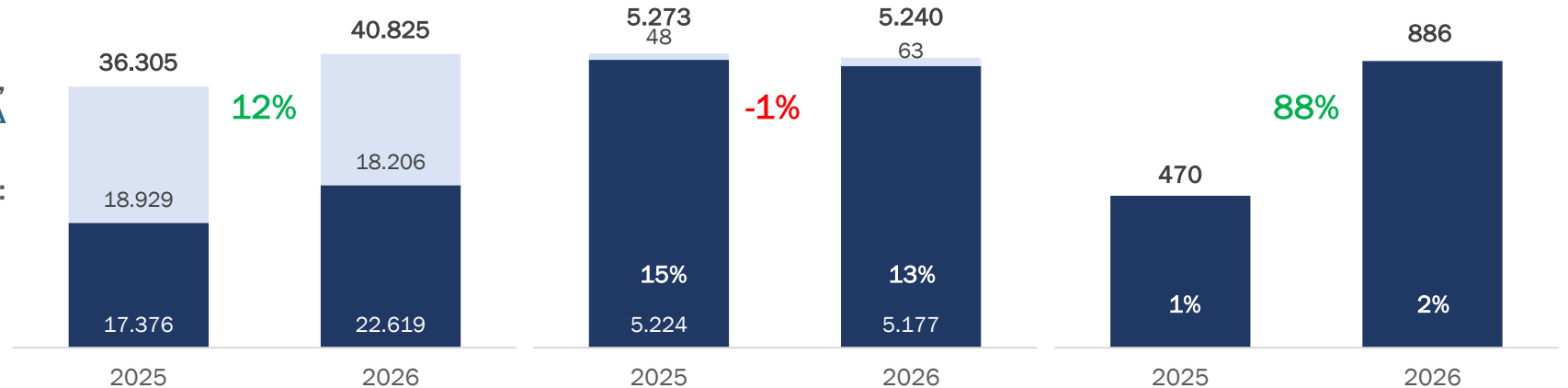
Retribución al equity (COP millones):
Proyecto en construcción
sin retribuciones de equity en esta etapa

Ingresos

Los ingresos totales tuvieron variación A/A de +12%, principalmente por: Mayor ingreso por operación: ~ Δ + COP 5,2k M.

Disminución de -1% en el EBITDA, principalmente por: mayores costos de mantenimiento y operación.

Aumento de 88% en la utilidad neta.



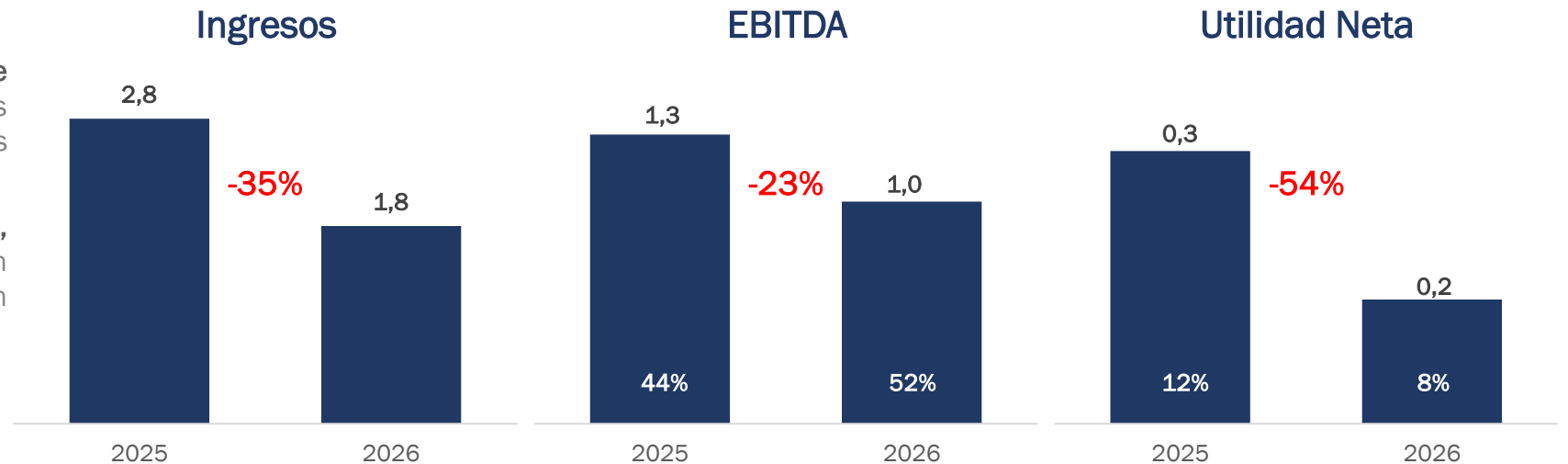


Retribución al equity (COP millones):
0 en el 2026
0 en el 2025

Los ingresos totales tuvieron una disminución de -35%, principalmente por: Menores ingresos operacionales asociados a proyectos ejecutados en 2025.

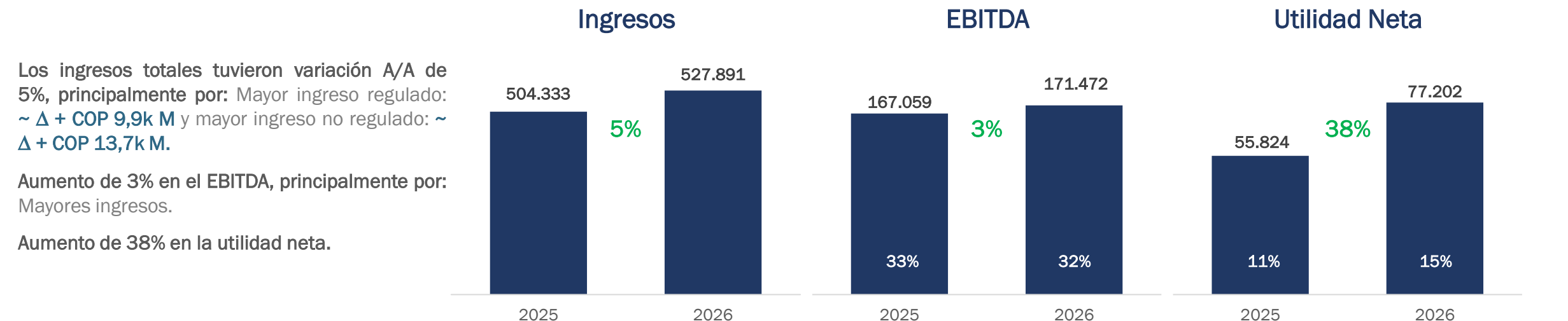
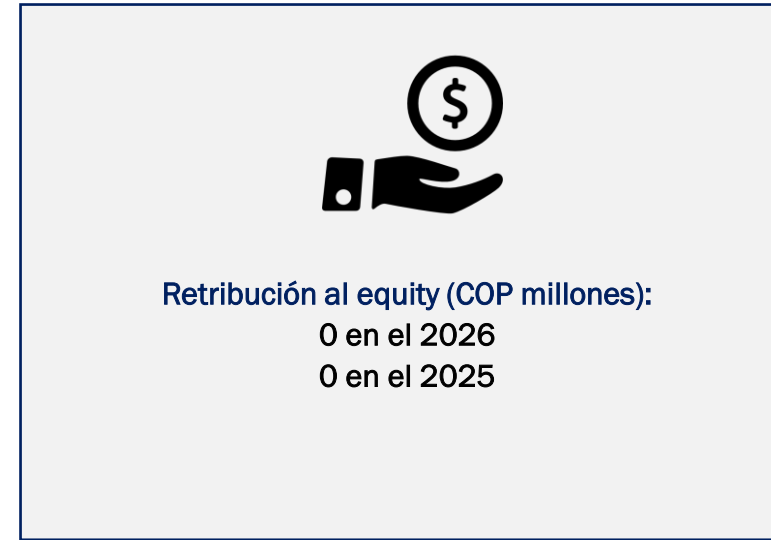
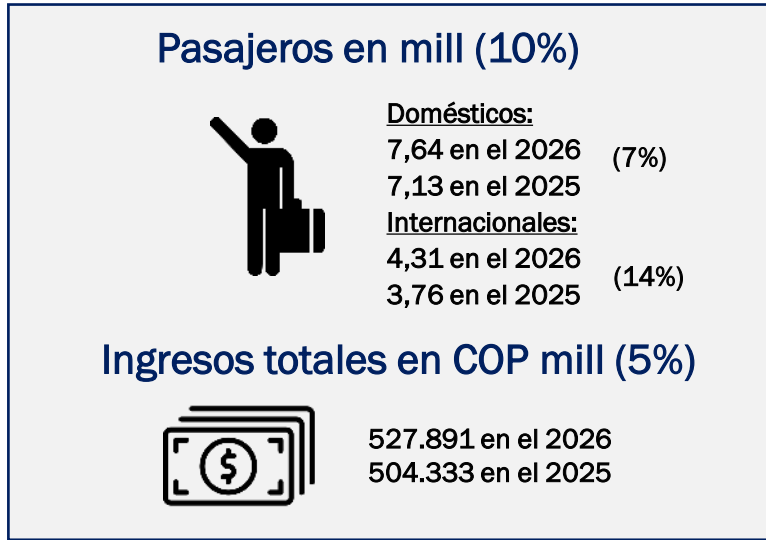
Disminución de 23% en el EBITDA, principalmente por: Desplazamiento y ahorro en actividades de operación y mantenimiento en 2025.

Disminución de 54% en la utilidad neta.

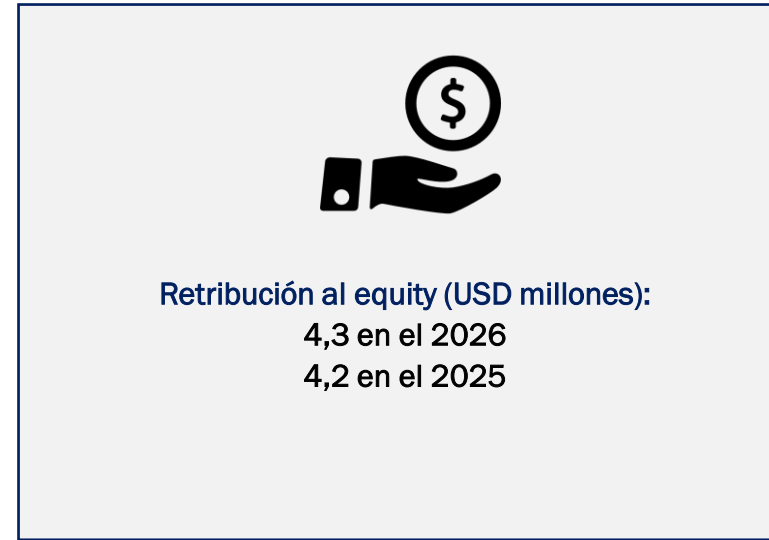
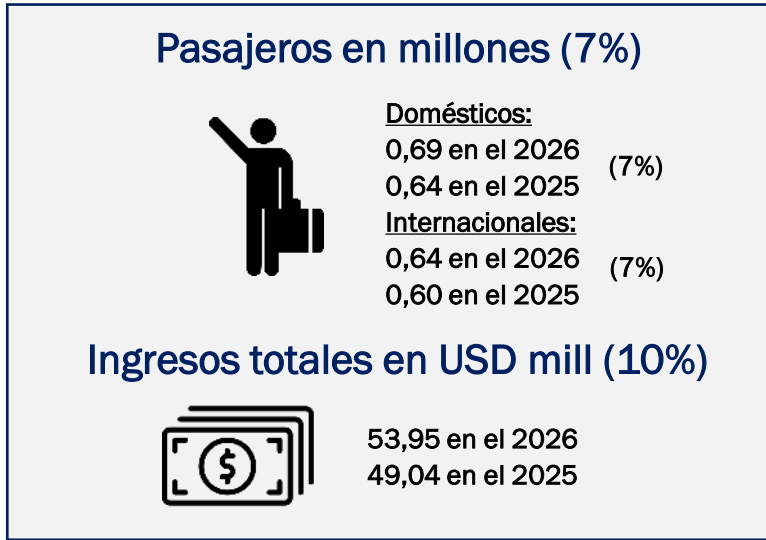




Odinsa Aeropuertos



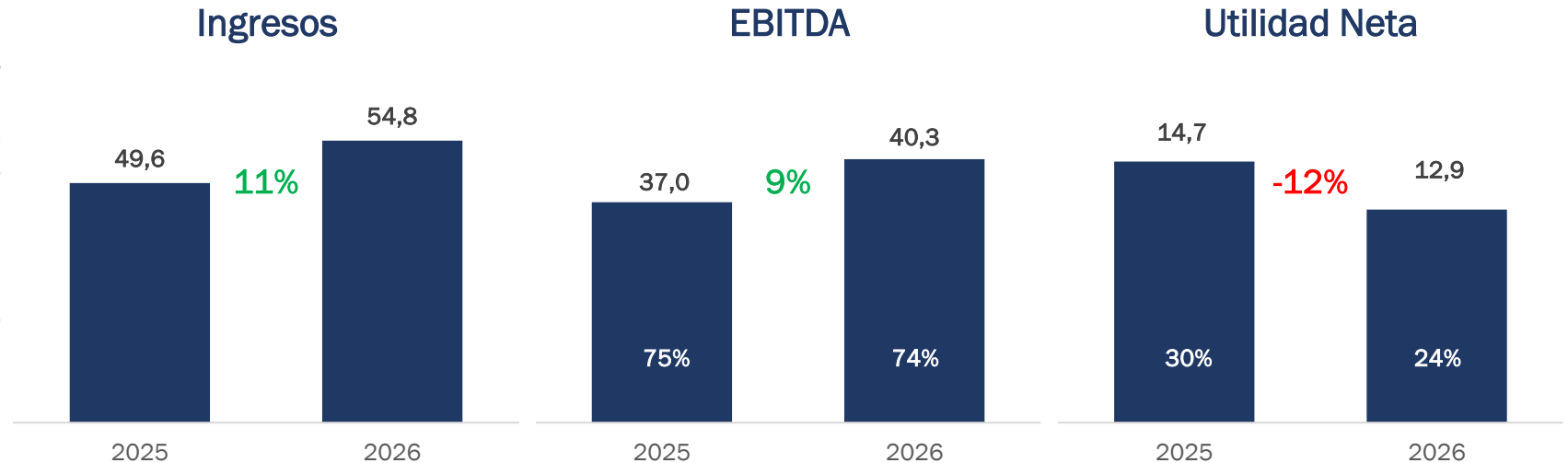
Vencimiento: 2041



Los ingresos totales tuvieron variación A/A de 11%, principalmente por: Mayor ingreso: ~ Δ + USD 5,2 M principalmente asociado a mejores condiciones comerciales, y mayor tráfico de pasajeros

Aumento de 9% en el EBITDA.

Disminución de 12% en la utilidad neta asociado a mayor pago de impuestos





Empresa de concesiones del

